

*Siti Web e Information
Architecture: organizzare i
contenuti e strutturare le
informazioni*

Ornella Nicotra

Modulo europeo Action Jean Monnet

Scuola Speciale per Archivisti e Bibliotecari

Universita' degli studi di Roma 'La Sapienza'

A.A.1999-2000

Principi base del www

- § **E' un sistema che organizza le informazioni in una struttura reticolare: ipertesto**
 - § **Insieme di unità informative e di collegamenti semanticamente rilevanti per approfondimento, per riferimento semantico, per continuità logica.**
- § **Ha un'interfaccia grafica per la navigazione che avviene con appositi software.**
- § **I browser web sono in grado di leggere anche altri protocolli**
- § **Consente di accedere alle informazioni senza bisogno di conoscere i sistemi operativi**

Definizione di “documento”

§ Generale

§ Ogni entità di qualsiasi forma e materiale in cui siano registrate informazioni (Zanichelli)

§ Archivistica

§ Termine che si riferisce a tutta la documentazione di cui si compone l'archivio (Carucci)

§ Informatica

§ File (documento immagazzinato su supporto magnetico) di varie estensioni contenente parole o immagini creato da un word processor o da un programma di impaginazione elettronica (Glossario di termini informatici)

§ Documento informatico

§ Rappresentazione informatica di atti, fatti o dati giuridicamente rilevanti (DPR 513/97 capo I, art.1, *lettera a*)

Definizioni

§ Pagina web

- § Documento elettronico in estensione html.
- § Documento costituito da testo, immagini fisse e in movimento scritto in linguaggio html (Professione Internet)
- § Documento web, corrisponde a un file su disco che viene fornito dal server remoto e formattato dal browser web sul sistema locale (Internet no problem)

§ Sito web

- § Gruppo di pagine collegate tra loro che contengono argomenti omogenei (Internet no problem)
- § Insieme di pagine web correlate (glossario di termini informatici)
- § Collezione di pagine web riconducibili a una medesima responsabilità autoriale o editoriale e talvolta, ma non necessariamente, caratterizzate da coerenza semantica, strutturale o grafica (Internet 2000)
- § Gruppo di pagine web contenenti testo e grafica collegate tra loro in modo logico (Professione Internet)

Definizioni

§ Home page

§ Pagina di ingresso o pagina di livello superiore, può contenere una panoramica dei contenuti del sito o essere di benvenuto

§ Motore di ricerca

§ Programma che consente di eseguire una ricerca su internet delle informazioni specificate. Esegue due procedure: automatica e manuale (glossario di termini informatici)

§ Portale

§ Evoluzione recente del sito web, può essere definito come una guida , un punto di partenza per la navigazione. Comprende motore di ricerca, servizi e informazione (Internet no problem)

Definizioni

§ Dato

§ Messaggio elementare non valutabile in sé

§ Informazione

§ Relazione tra dati che esprime una valutazione in una specifica situazione o anche *insieme di dati elaborati*.

§ Conoscenza

§ Apprendimento sul piano logico di determinate cause ed effetti, deriva dalla sintesi di informazioni complesse e coordinate.

Informazione in rete

- **Caratteristiche**
 - Interattività
 - Velocità
 - Bassa barriera di ingresso nel mercato
 - Disintermediazione dei rapporti
 - Integrazione della comunicazione e dei processi
 - L'informazione è raccolta in pagine organizzate in siti
- **Obiettivi dell'utente**
 - Reperimento dell'informazione rilevante per la ricerca che sta svolgendo: interrogazione su singola informazione o su informazioni correlate

Informazione in rete

- **Fattore tempo**
 - Inversamente proporzionale alla conoscenza
- **Fattore contenuto**
 - L'informazione deve essere esaustiva
- **Fattore utente**
 - Cambiamento del rapporto emittente/ricevente
- **Fattore rumore**
 - Elemento che disturba la comunicazione dell'informazione. Inversamente proporzionale alla ridondanza

Informazione male organizzata

- Conseguenze
 - Confusione
 - Difficoltà di navigazione
 - Perdita del valore aggiunto
 - Alto tempo di ricerca/bassa rilevanza dei risultati
 - Sovraccarico informativo
 - Legami non rilevanti

Organizzazione dei documenti nei sistemi ipertestuali

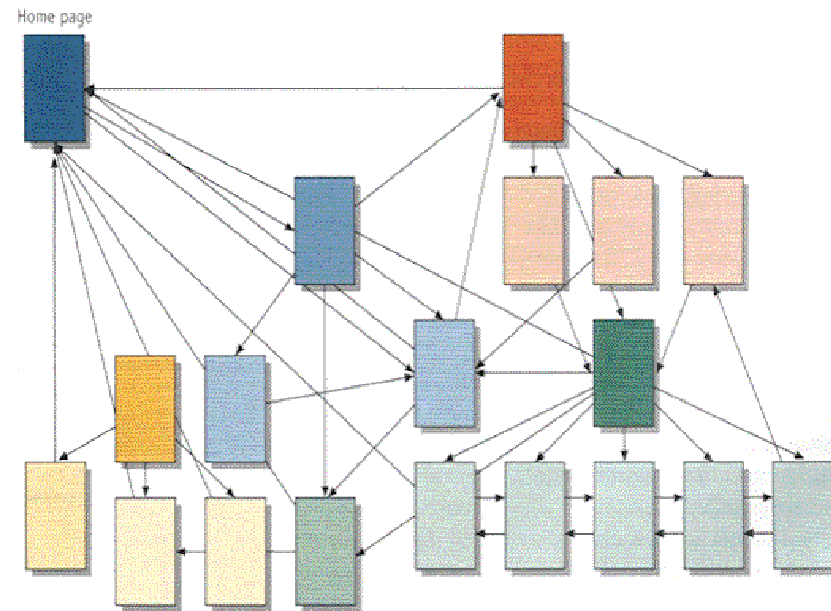
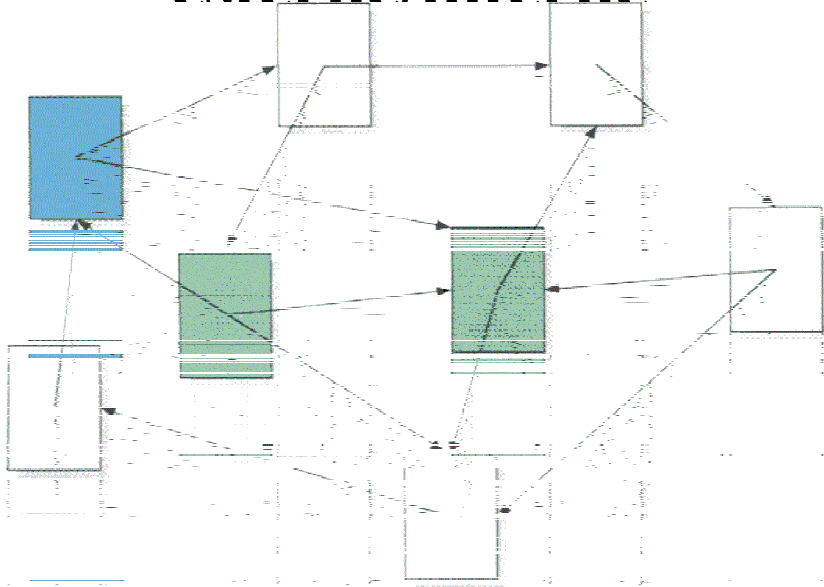
- Fondamenti
 - Stabilire parametri
 - Studiare e ottimizzare le relazioni tra i documenti e gli archivi
 - Incrementare l'efficacia informativa
- Criteri
 - Dare informazione certa ed esaustiva
 - Visibilità esauriente delle relazioni per consentire sintesi tra elementi e analisi più approfondite

Fasi organizzative

- Raccolta dei materiali e individuazione dei contenuti
- Selezione
- Organizzazione dei documenti
- Strutturazione delle relazioni interne ed esterne
- Definizione dell'architettura

Strutturazione delle relazioni

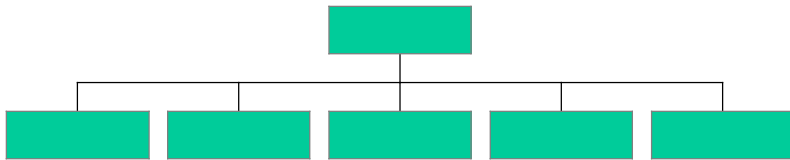
- **Definizione dei contenuti**
- **Definizione delle relazioni semplici/complesse esterne/interne**



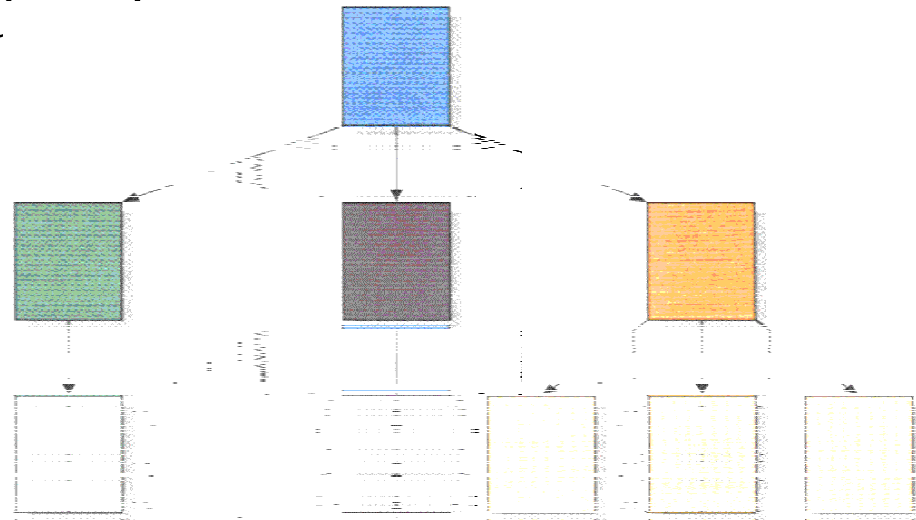
Architettura gerarchica

- Adatta a qualsiasi informazione, è quella più diffusa. E' una trasposizione più articolata della versione cartacea.

Semplice

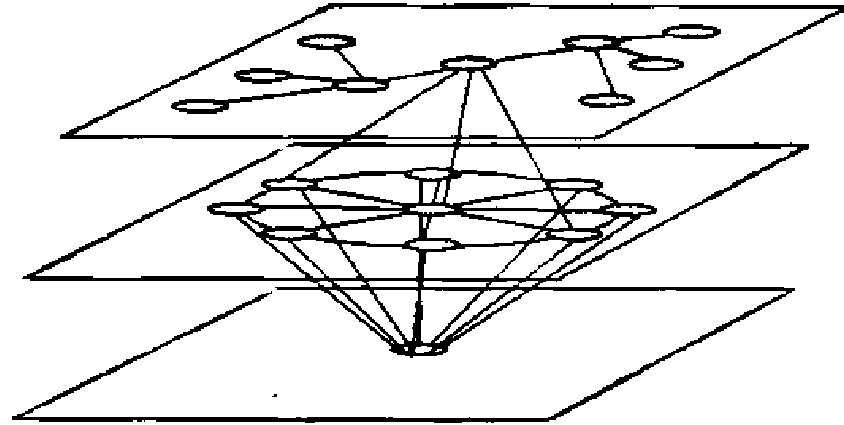
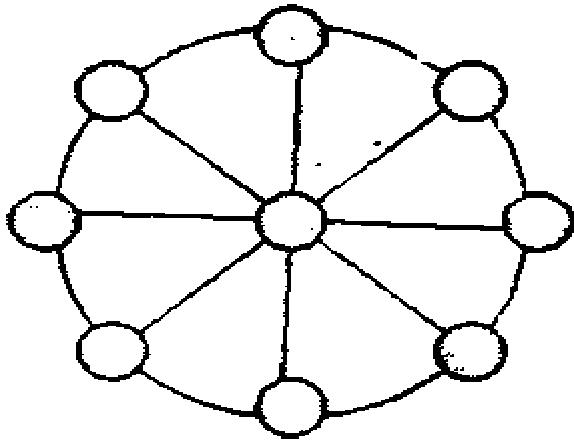


C



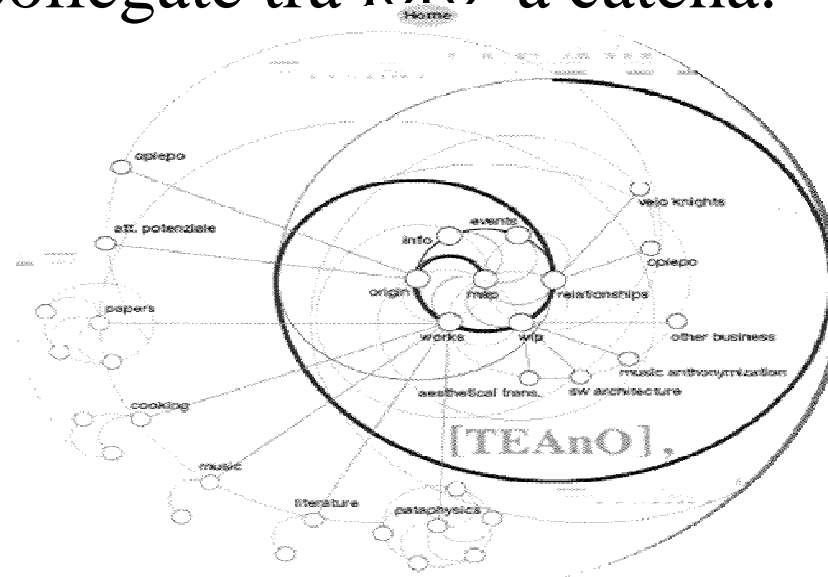
Architettura circolare

- Ogni *link* è collegato all'altro ed è possibile che alcune pagine portino a un *sottolink* da cui se ne diramano altri ad albero



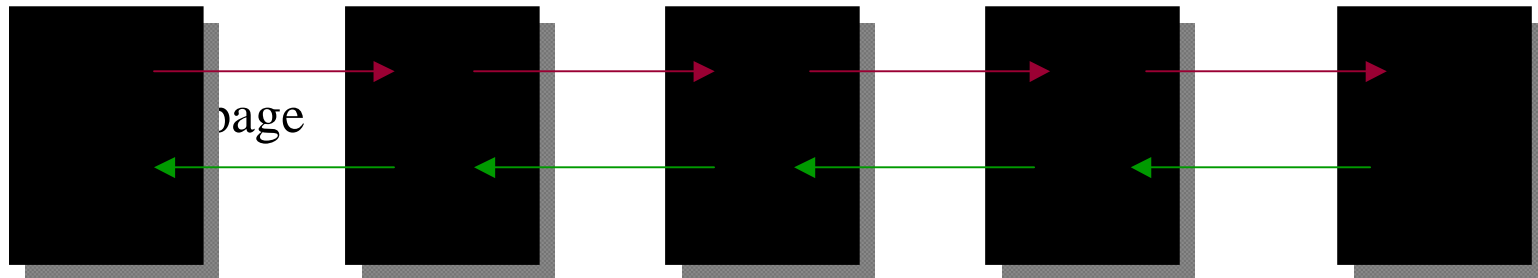
Architettura a spirale

- Somma di gerarchico e circolare. La HP collega a pagine collegate tra loro che hanno link con pagine collegate tra loro a catena.



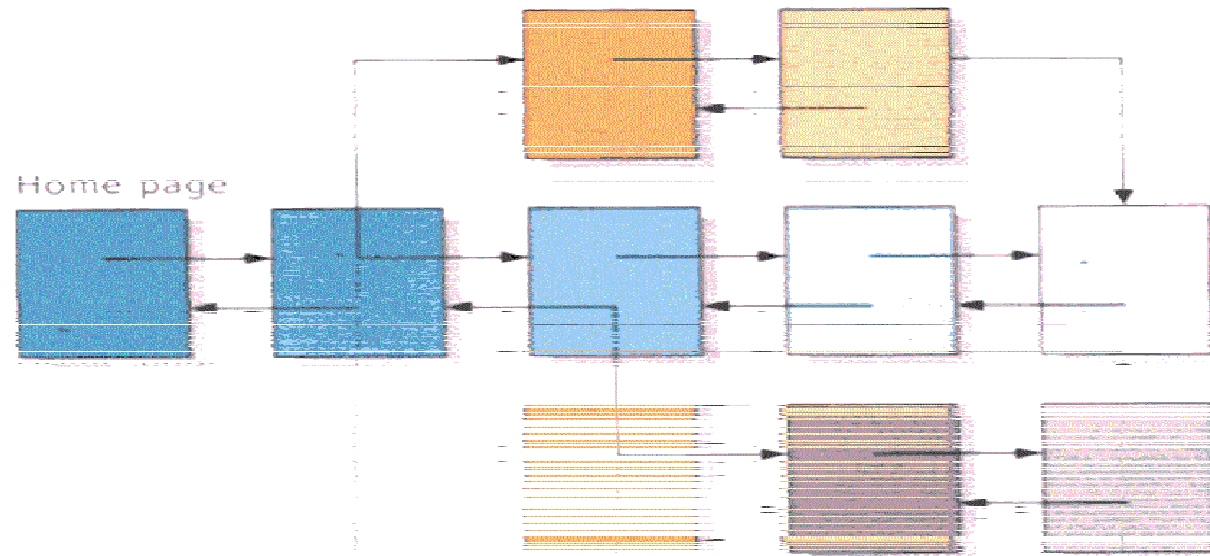
Architettura lineare

- Le pagine scendono tutte dalla HP, possono avere link alla successiva e alla precedente. Struttura rigida, non permette molta navigazione.



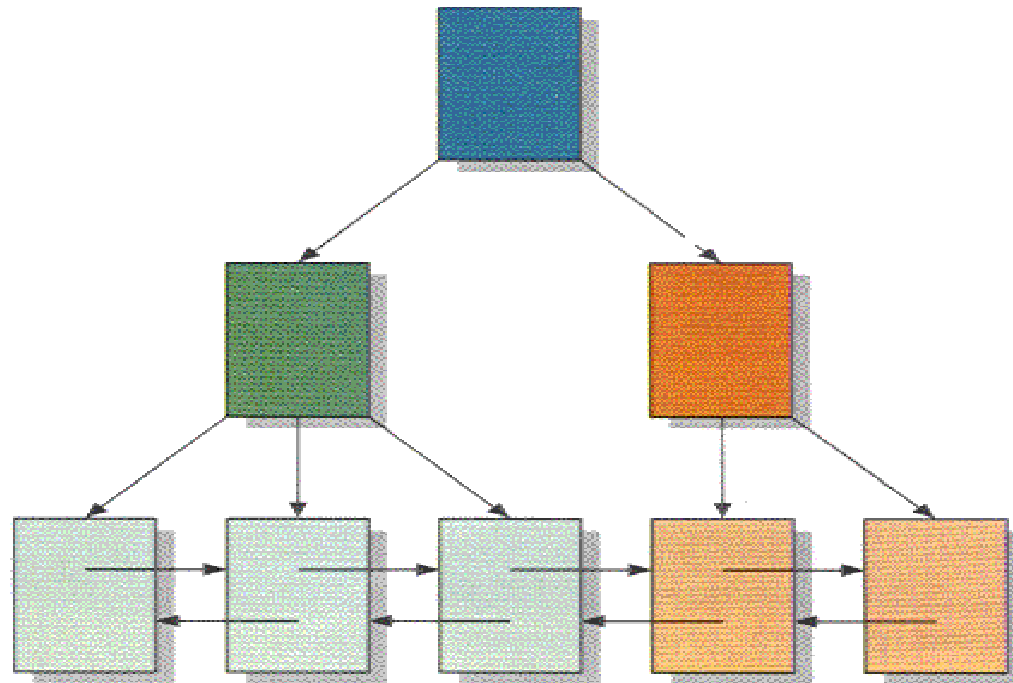
Architettura lineare alternata

- Alcune pagine escono dal percorso principale. Il ramo può ricongiungersi in un punto diverso da quello di partenza oppure finire.



Architettura gerarchico-lineare

- Architettura molto comune. Si usa per relazioni strutturate di documenti



Alcune problematiche

- **Aspetti negativi del web**
 - Omologazione della cultura
 - Forte divario tra ricchi e poveri
 - Radicalizzazione di cesura tra globale e locale
- **Citazione**
 - Fluidità delle fonti
- **Conservazione e scarto**

Alcune problematiche

- **Problemi esegetici**

- **Alcuni motivi**

- » Certezza delle informazioni
 - » Valutazione informativa e comunicativa
 - » Affidabilità, completezza, correttezza, imparzialità dei contenuti

- **Alcuni criteri**

- » Analisi dell'organizzazione e delle relazioni testuali, iconiche, sonore
 - » Individuazione delle motivazioni organizzative
 - » Individuazione del fine istituzionale del sito
 - » Individuazione dell'autore, del committente, dell'editore
 - » Contestualizzazione
 - » Dati cronologici