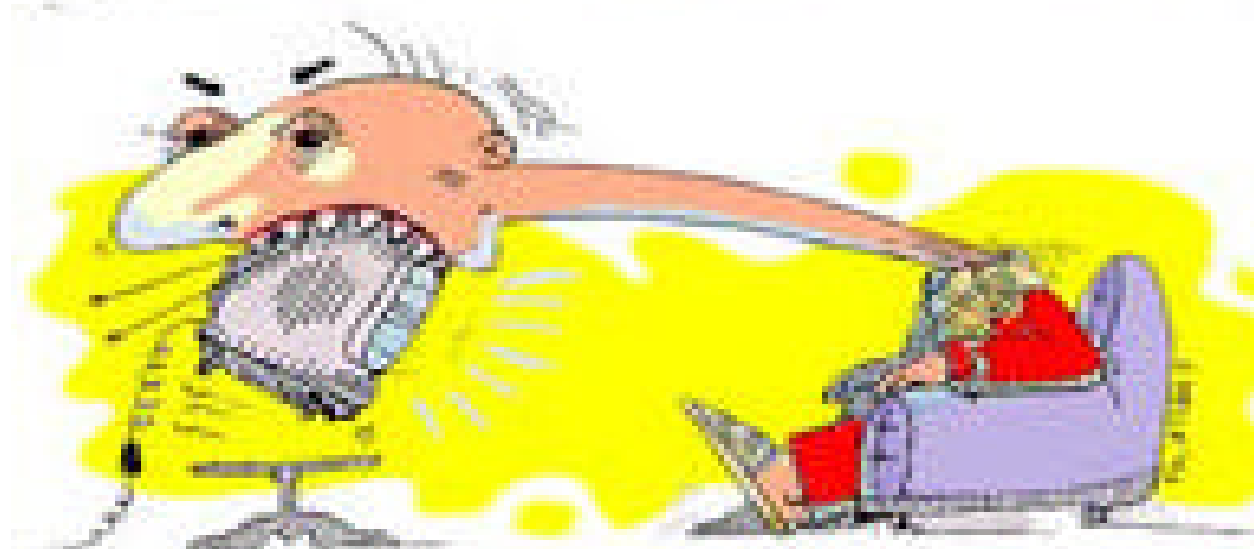
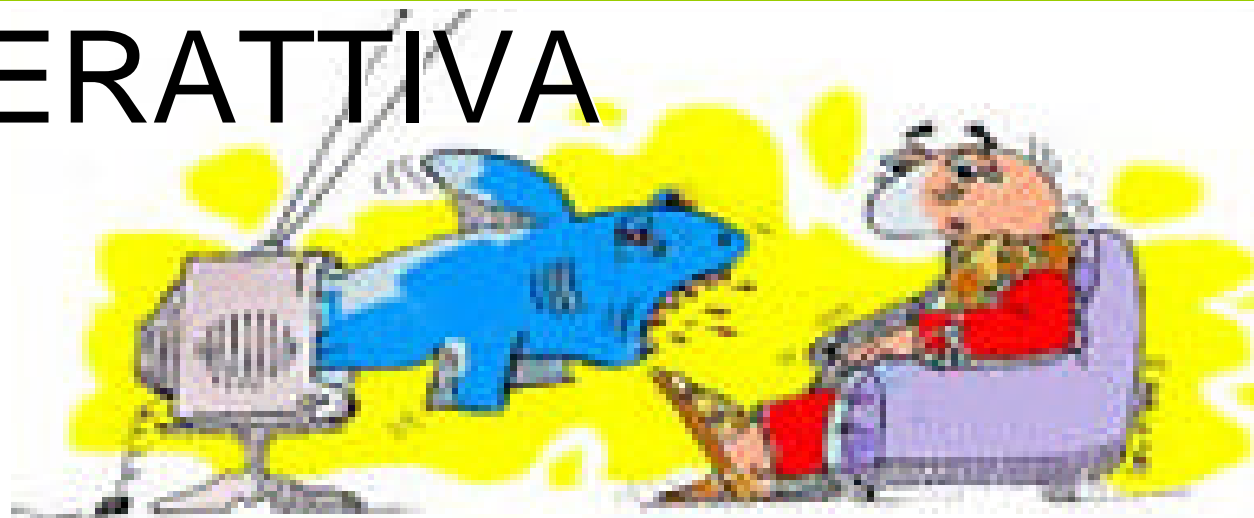


# DI CONTENUTI PER IP-TV e TV INTERATTIVA



# La Tv interattiva

- È la nuova tipologia di televisione che nasce in seno alla **Rivoluzione digitale**
- L'interattività modifica il concetto stesso di **fruizione televisiva**, dandogli un'accezione più attiva
- Lo spettatore diventa **utente televisivo attivo e privilegiato**

Trasmissione del **segnale televisivo** su protocollo internet [IP] in formato digitale. Il servizio di ip-tv consente, mediante l'utilizzo di un STB (set-top-box), connesso al televisore, di fruire di contenuti televisivi, secondo diverse modalità:

## Servizi:

- **BTv**, Broadcast tv, servizi televisivi acquisiti da un Content Provider, a cui l'utente accede utilizzando il telecomando tradizionale e servendosi della programmazione televisiva digitale, EPG
- **PPV**, Pay per View, offre una serie di contenuti acquistabili e fruibili secondo le stesse modalità utilizzate per le tv satellitari
- **Vod**, Video on demand, consente di attingere ad un catalogo virtuale di contenuti eterogenei, in modalità real-time, con associate le funzioni del noto VCR.

- **T-browsing/Internet**, Accesso al web da Tv, il collegamento adsl, necessario per poter fruire della Iptv, consente di fruire dei servizi internet direttamente dal proprio televisore
- **T-Mail**, accesso alla mail utente (fornita dal gestore dei servizi) dal proprio televisore
- *L'utente adesso usando un telecomando e, opzionalmente una tastiera, può interagire con la TV per richiedere informazioni sulla programmazione, vedere preview, attivare servizi.*

# Un rapido confronto tra servizi

## Video on Demand

- **Download&Play/Streaming**
- **Controllo video**  
(FW,RW, Pause, Play)
- **Navigazione e Acquisto VoD**
- **Catalogo film per Categoria**
- **Ricerca Avanzata**  
(titolo, attore, etc....)
- **Blocco per Categoria**

## Broadcast TV

- **EPG (Electronic Programming Guide)**
- **Ricerca avanzata**
- **Lista di canali preferiti**
- **Blocco canali**
- **Blocco per Program Rating**

# Quale target?

Per il tipo di tecnologia e il grado di difficoltà nell'interazione col sistema, ad oggi, il target di riferimento per l'utente della tv interattiva su Ip è un *Utente evoluto* tecnologicamente. In possesso di un collegamento a banda larga e abitualmente avvezzo alle nuove forme di comunicazione televisiva.

# Quali contenuti?

Attualmente prevale un modello televisivo di stampo tradizionale, che prevede il seguente paniere di contenuti:

- Film (vod, ppv)
- Sport (vod, ppv)
- Musica (vod, ppv, btv, eventi live)
- Notizie (vod, ppv, Btv)
- Canali per adulti (solo vod)
- Canali broadcast ritrasmessi (satellitari e terrestri)



# In futuro: Quali contenuti?

- **Programmi televisivi realizzati lontano dall'area di trasmissione**
- **Canali che il proprio *Cable provider* (soprattutto nel mercato americano) non supporta**
- **Tv straniera**
- **Sport ed eventi locali**

# In futuro: Quali contenuti?

- **Vecchi show televisivi**
  - Tv dagli archivi, dai più antichi programmi ai recenti
  - Show contemporanei che ci si è dimenticati di registrare o si è persi
- **Video di ogni sorta realizzati ma non trasmessi**
  - indipendenti (soprattutto film)
  - Commerciali (che vengono trasmessi ma non registrati e rintracciabili)
  - Amatoriali, incluse i video-news
  - Commerciali/aziendali diretti a specifici target d'utenza

# In futuro: Quali contenuti?

- Video che si sarebbe dovuto o potuto realizzare se solo ci fosse stata una audience adatta (anche lo stesso Steve Rosenbaum ha trattato lo stesso argomento nel suo blog).
  - Video politici locali, Skateboarder che riprendono e distribuiscono le loro prodezze e cadute, qualsiasi video di testimoni, porno amatoriale, videogame ed altro ancora
- Video simili al JibJab Media, (il primo esperimento di broadcast d'animazione trasmesso direttamente sul web. Il progetto viene realizzato e lanciato nel 1999 dai fratelli Gregg, due studenti della MBA Wharton School of Business, e da Evan Spiridellis, un animatore indipendente, direttamente da un garage di Brooklyn. un tipo di video che sta moltiplicandosi nell'industria del cinema digitale, cercando di lasciare una traccia indelebile nel nascente mondo del cortometraggio)
- Un infinito numero di reality show

# Quelli che ... I nuovi operatori

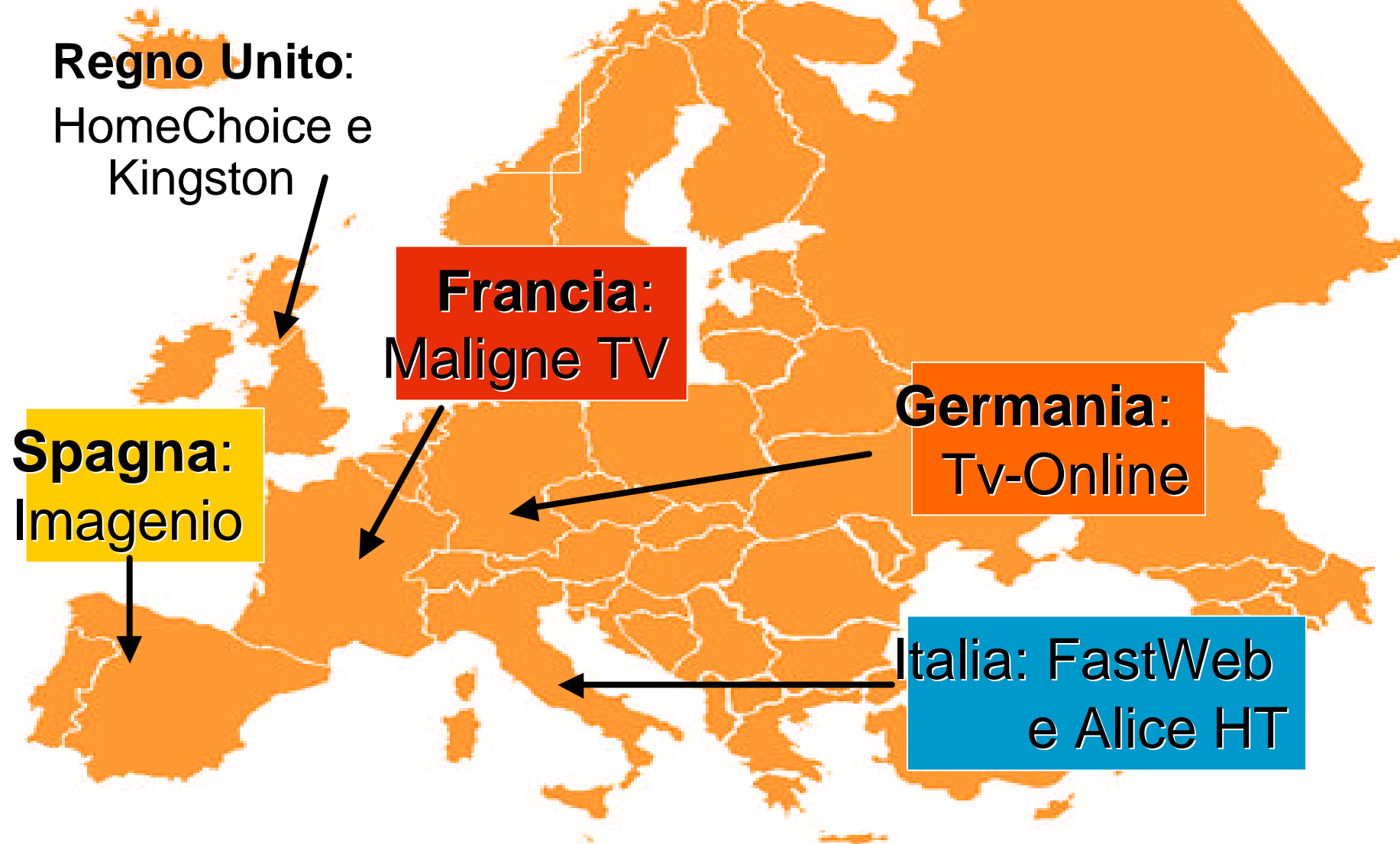
I nuovi operatori del settore televisivo, provenienti dal mondo delle telecomunicazioni, hanno sviluppato e adattato la loro filosofia e logica di mercato al nuovo mercato d'arrivo.

Grazie al loro ingresso si realizza il **triple play**



Uno sguardo in ~~€~~Europa

# Qualche esempio ...



## HomeChoice

permette di realizzare un nuovo tipo di servizio, personalizzato, interattivo, slegato da vincoli tempo e spazio di visione.

### L'offerta:

i più importanti film blockbuster, film classici, commedie, programme per ragazzi e cartoni animati, teatro.

Le funzioni tipiche del videoregistratore sono il valore aggiunto di questa tipologia di fruizione.

Tra i *punti di forza* si ha servizio **MyTV**.

Tale servizio permette di creare un propri canale televisivo personale.



## Kingston Communication

si pone anch'essa come rivoluzionaria forma di comunicazione televisiva, spingendo soprattutto sul livello di interattività garantito dalla piattaforma, sul vasto archivio a disposizione dell'utente, e sulla semplicità di utilizzo e fruizione del mezzo.

### L'offerta:

un ampio bouquet di possibili canali sia in chiaro che a pagamento, nonché l'accesso ad internet in ADSL e vantaggiose offerte telefoniche.





## Maligne Tv

è un'interessante prototipo di Tv che viaggia sfruttando il protocollo TCP/IP.

Per questione di prezzo, di contenuti, e di eccellenza tecnologica è confinata a una nicchia di utenti.

Nasce come offerta di France Télécom, per assicurarsi anche sul versante VOD la leadership del settore, per evidenziare la sua presenza anche nel campo dei nuovi media.

### L'offerta:

Alcune tipologie di servizi, sia VOD, per mezzo di intese realizzate con alcuni fornitori di contenuti, che pay-tv, rendendo possibile l'accesso all'offerta "L" di TPS, una piattaforma a pagamento che contiene circa una sessantina di programmi, al prezzo relativamente abbordabile sul mercato



# Spagna: Imagenio

## Imagenio

In Spagna il servizio televisivo attraverso ADSL è distribuito dall'operatore Telefonica

**l'offerta:**

TV, Internet e televisione Video On Demand su banda larga.

Uno dei servizi più innovativi dell'azienda è "Videoclub" o Video a richiesta: l'utente seleziona il contenuto che più gli interessa con il massimo controllo e in tempo reale all'offerta, come per un normale programma televisivo o se stesse vedendo un film in DVD.



# Germania: Tv-Online

## T-Online

In Germania (Deutsche Telekom) ha lanciato alla fine del 2002 T-Online Vision On Tv, un servizio TV via ADSL, un portale televisivo appositamente configurato per la banda larga.

### L'offerta:

live streaming di eventi, concerti di band molto popolari o eventi sociali di grande richiamo, di prendere parte a video chat. Suddivisa in 5 categorie, ognuna delle quali si riferisce a uno specifico target di utenza.

1. Eventi live;
2. Musica;
3. Sport;
4. Film;
5. Game



# Cosa succede in Italia?

Gli operatori che gestiscono il mercato televisivo via Adsl nel nostro paese sono

**Telecom** Italia (Alice Home Tv)

**FastWeb** (La Tv di Fastweb)

# Alice homeTV



- **Alice home Tv** – reminiscenza della web Tv Rosso Alice - è il nome della Ip-Tv di Telecomitalia, che promette di coprire, entro il 2006, un bacino di oltre 8 milioni di famiglie italiane e 250 città (Roma, Milano, Bologna, Palermo, Bari, Napoli, Padova, Cagliari, Genova, Firenze, Alessandria, Modena, Venezia, Verona, Torino, Trieste, Catania, Brescia, Biella, Sondrio, Reggio Emilia).
- Per utilizzare Alice Home TV, viene attivata una connessione ADSL “Alice 4 Mega” e sarà fornito un kit costituito da un decoder da collegare al televisore e da un **modem ADSL Wi-Fi**.
- **OFFERTA:** canali tematici di Alice Home TV (Alice oggi, Tv, Film, Sport, Notizie, Vanity e Musica).
- Una **tastiera ad infrarossi**, inoltre, consentirà di navigare in Internet direttamente dal proprio televisore.

# Tv di FAsTweb

- Ha raggiunto gran parte dei conglomerati urbani del territorio nazionale;
- Dai 30.000 abbonati del primo anno attualmente conta oltre 200.000 utenti;
- Si presenta come il primo mercato in Europa In quanto a Tv su Adsl;

## OFFERTA:

- Telefonia a basso costo
- internet in banda larga
- Videocomunicazione
- Tv digitale via cavo [On Tv, Sky, Rai Click, canali nazionali e internazionali in chiaro]
- Pvr [Personal Video Recorder]



# Tecnologia e processo di produzione dei contenuti per Iptv

# La tecnologia [1]

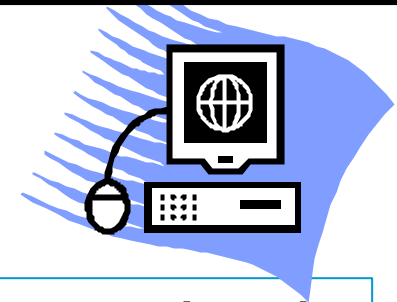


La digitalizzazione dei contenuti prevede la compressione del segnale analogico secondo *modalità lossy* e la sua codifica in formato Mpeg.

L'Mpeg utilizzato dai tecnici della digitalizzazione è l'Mpeg 2 con risoluzione del video di qualità notevolmente superiore al precedente Mpeg 1.



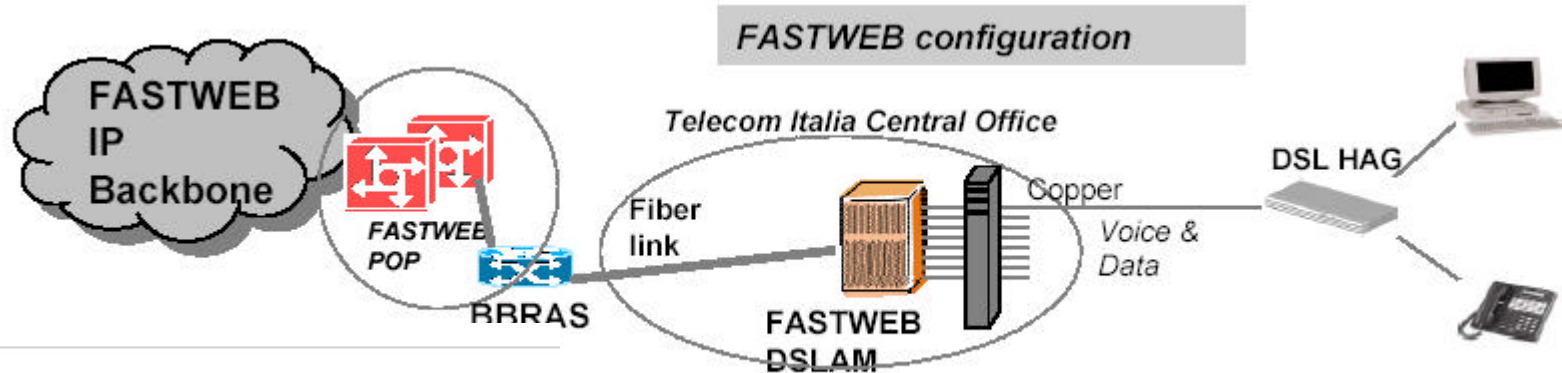
# La tecnologia [3]



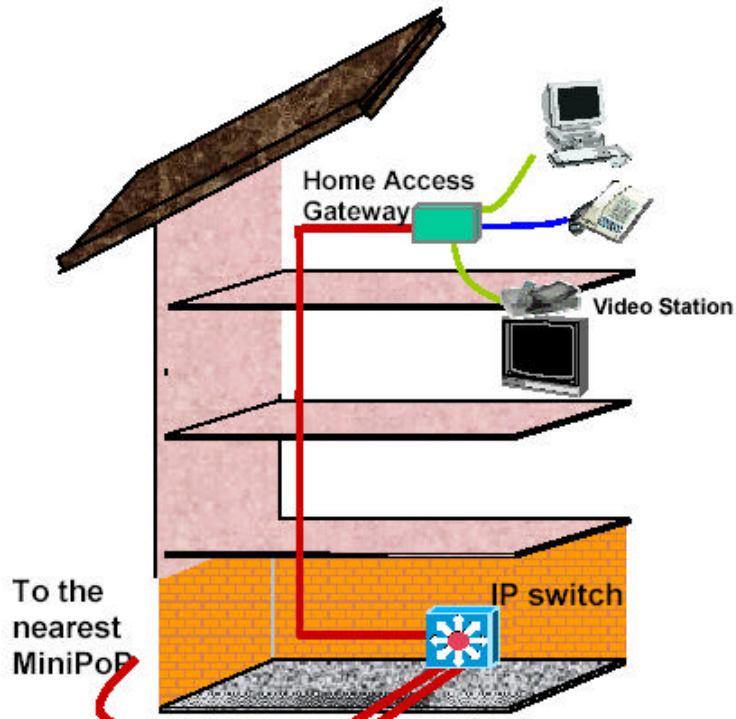
Una volta digitalizzati, i contenuti vengono caricati su Dlt, supporti di 40 Giga di memoria, Data base di piattaforma, insieme ad un file Xml che ne descrive le caratteristiche:

- Titolo del programma
- Descrizione, data di pub. e depub.
- ID CLIP-NDS (codice di identificazione dell'archivio contenuti)
- Immagine jpeg di accompagnamento
- Etc...

# PROCESSO DI TRASMISSIONE DEL SEGNALE TELEVISIVO SU IP di fastweb



## Residential Access

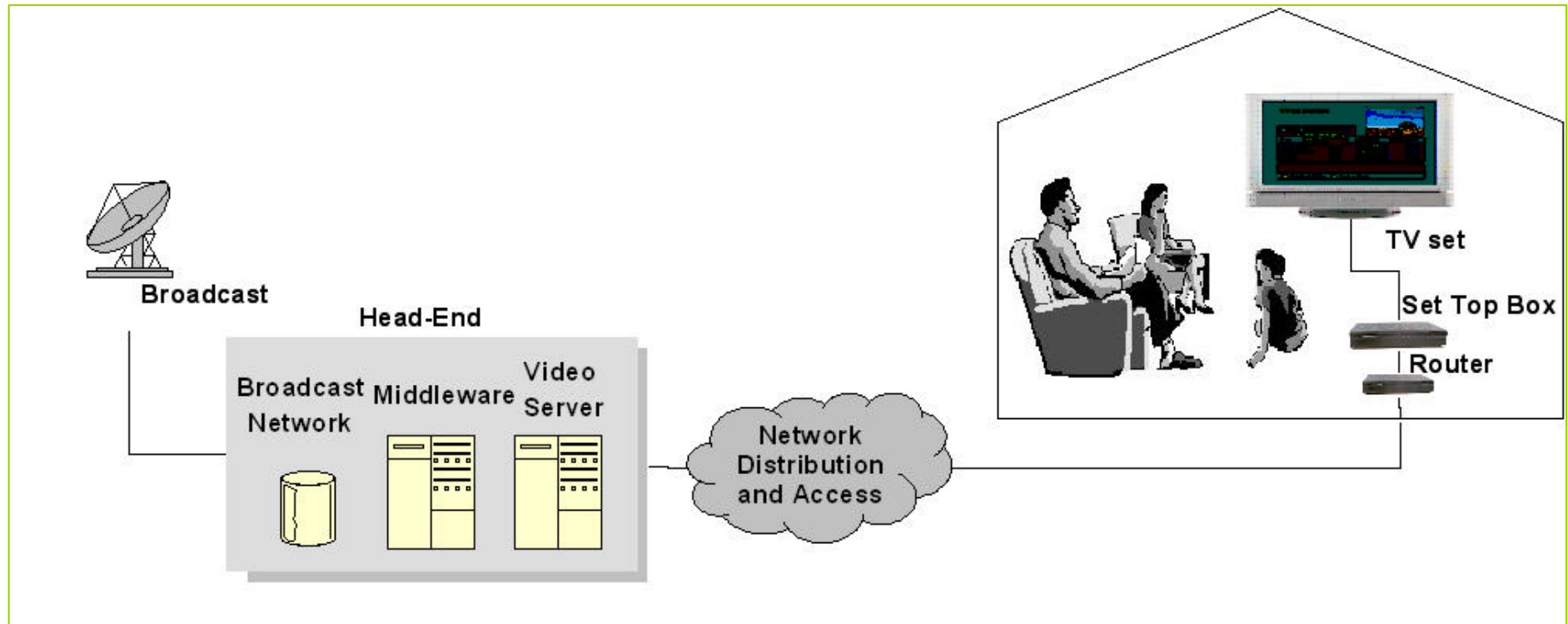


Voce e dati su pc

Fastweb utilizza una architettura di rete ip che si sviluppa indipendentemente da Telecom Italia

Voce e dati su pc + Segnale televisivo

# PROCESSO DI TRASMISSIONE DEL SEGNALE TELEVISIVO SU IP di telecomitalia



# Due Esempi:

Per la Tv di *Fastweb*

**Rai Click**

Per la Tv di *Telecom Italia*

*Alice*home**TV**

# La tecnologia di **Rai Click**



**Rai Net** gestisce per Rai Click il sistema di amministrazione dei contenuti multimediali e utilizza il programma Vignette per la lavorazione e la pubblicazione dei contenuti digitalizzati.

Contenuti, che si trovano sui server gestiti da FastWeb, e che sono dotati di appositi codici di identificazione, mediante l'Asset Management System.

# Il processo produttivo [1]

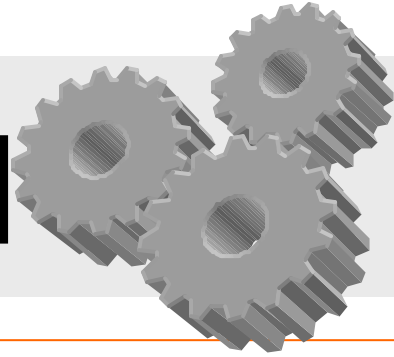


✦ **Prima tipologia di lavorazione**, Materiale di flusso da tagliare e pubblicare.

✦ **Seconda tipologia di lavorazione**, Ricerca materiale da archivio in formato integrale o elaborazione di un prodotto assemblato, giornalisticamente filtrato e contestualizzato ottenendo come output snodi originali.

✦ **Terza tipologia di lavorazione**, Materiale originale o Autoproduzioni. Creazione di nuovi format, prodotti concepiti e realizzati intenzionalmente per il pubblico di Raiclick (Trailer, interviste, dietro le quinte, sondaggi, Cult, vetrine, forum, ecc...), nella Video Farm di Rai Net.

# Il processo produttivo [2]



- ✦ La redazione di Rai Net effettua normalmente una riunione settimanale, salvo eventi che necessitino di incontri intermedi, indetta dal coordinatore della redazione a cui partecipano i programmisti registi, l'assistente al programma, i redattori e il caposervizio della redazione giornalistica.
- ✦ Durante la riunione vengono stabiliti i contenuti da lavorare nel corso della settimana, il numero di monte ore da realizzare previo il calcolo di quello già effettuato nella settimana precedente.
- ✦ Sono, altresì, abbozzate delle idee riguardo la produzione dei format interni e fatto un resoconto dell'andamento dei canali in previsione di possibili variazioni in corso d'opera.

# La tecnologia di Alice home tv



**My-tv, bi-bop, Magic Tv**, gestiscono i contenuti di Alice home tv, utilizzando un sistema di Cms appositamente creato del gestore del centro servizi IPTv di Telecomitalia.

Una volta realizzati i contenuti video, le schede e associate le immagini, tutto il pacchetto (file xml+contenuti) viene spedito su protocollo protetto alla piattaforma OMP, che provvede all'immagazzinamento negli appositi DB che provvede anche a criptare i contenuti. Una volta caricati sulla piattaforma sono disponibile all'utente.

Di lì tramite dei video e appositi sistemi di protezione, l'utente può effettuare lo streaming video.



# Content provider

Il content provider, letteralmente fornitore di contenuti, produce i contenuti multimediali trasmessi su ip-tv. Nel caso italiano, sono diverse le tipologie di CP:

- **Aziende specializzate** nella produzione di contenuti **es. My-Tv**
- **Emittenti televisive** che forniscono i propri canali in pacchetti tematici **es. Rai, Sky**

[BACK](#)